

FORUM INTERNATIONAL



DES SAVOIRS PAYSANS AU SERVICE
DE L'AGRICULTURE SÉNÉGALAISE

*Comment les exploitations familiales
peuvent nourrir le Sénégal ?*

Les exploitations familiales ont la
capacité de nourrir le Sénégal

Les exploitations familiales seront en capacité
de mieux nourrir le Sénégal si l'espace et les
ressources naturelles sont mieux gérés

La contribution des Exploitations Familiales au
développement économique et social des régions
sera stimulée si l'évolution des économies et sociétés
est mieux orientée

Mémoire des organisations paysannes membres
du CNCR à l'issue du forum international :
« Comment les exploitations familiales peuvent
nourrir le Sénégal ? »





➤ Message 1

Présentation
Ndèye Bamby SANKHARÉ

Les exploitations familiales ont la capacité de nourrir le Sénégal

1. Quelle place des exploitations familiales dans la nourriture des Sénégalais ?

2. La capacité d'accroissement de la contribution des exploitations familiales à la sécurité alimentaire ;

3. Les propositions d'amélioration et de valorisation des exploitations familiales.

1. Les exploitations familiales contribuent significativement à l'alimentation des sénégalais

Les statistiques officielles sur certaines filières le confirment

(Source: ANSD, 2008: les déterminants de l'inflation au Sénégal)

30,7%

Produits importés de grande consommation

Céréales,
lait en poudre,
Beurres,
produits
manufacturés



69,3%

Produits locaux

Céréales
Huiles de palme
et d'arachide
Poisson
Légumes
Viandes

Quelle est la part des exploitations familiales?

66%

de la consommation en céréales sèches fournis par les exploitations familiales.



- Compétitivité améliorée par rapport au riz importé.
- Couverture de la consommation : 32 % en 2008.



Proviennent en grande partie des exploitations familiales.
Ex: 70 % de la consommation nationale d'oignon



Pêche : Plus de 2/3 des mises à terre sont assurées par les exploitations familiales.



Elevage : Viande rouge : 80 % de la consommation nationale.
L'aviculture familiale : 62 % de l'offre nationale
La production laitière : 45 % de la consommation nationale.

Les exploitations familiales nourrissent le Sénégal à travers les emplois qu'elles créent

3/4

des emplois nationaux sont fournis par les activités rurales



95%

des exploitations agricoles sont des exploitations familiales et 91 % de leur main d'œuvre proviennent de la famille.



3/4

Le nombre d'actifs en croissance : De 1 million en 1960 à 3,5 millions en 1998 (Source: RNA, 1998)



Élevage

Des emplois créés autour des activités connexes.



Pêche

Pourvoyeuse de travail et des revenus.



2. Les exploitations familiales sont en capacité d'accroître leur contribution à la sécurité alimentaire

Type 1 : exploitations familiales bien sécurisées

Des exploitations familiales en capacité de se développer et d'accroître la production de richesse (10%).

Type 2 : exploitations familiales assez bien sécurisées

Des exploitations familiales en capacité de se prendre en charge (70%), et dont une partie peut contribuer à la satisfaction des besoins nationaux .

Type 3 : exploitations familiales en insécurité. Des exploitations familiales dont la survie est compromise (20%) :

Importance de l'amélioration des performances et de la productivité des exploitations familiales.

3 arguments :



1 Forte capacité d'adaptation



2 Conditions économiques favorables sont facteurs de stimulation des performances.



3 Capacité de création d'emplois et d'absorption des jeunes.

Des marges de progrès limitées par des contraintes

1. Contraintes liées au contexte économique et institutionnel

- Accès difficile aux services.
- Insuffisance des investissements.
- Absence de régulation des prix des produits agro-sylvopastoraux.
- Insuffisance des facteurs de production.
- Une situation foncière très préoccupante.

Des marges de progrès limitées par des contraintes

2. Contraintes internes

- Superficies limitées.
- Modalités de gestion et de prise de décision peu favorables.
- Promotion économique difficile et limitée pour les femmes et les jeunes.
- Etc.

3. Propositions

A. Promouvoir des politiques agricoles et rurales qui valorisent les marges de progression

- Application effective de la LOASP.
- Investissements rationalisés et mieux orientés.
- Amélioration de l'efficacité des services économiques.
- Appuyer l'innovation technique.
- Mécanismes de stabilisation des prix incitatifs
- Sécurité foncière des exploitations familiales réelle.
- Promotion des produits alimentaires locaux auprès des consommateurs...

B. Encourager la modernisation des exploitations familiales

- Renfort de l'efficacité économique Amélioration de l'organisation interne.
- Prise en compte des intérêts spécifiques des femmes et des jeunes.
- Orientation vers la productivité globale des exploitations familiales.







➤ Message 2

Présentation
Banel LY

Les exploitations familiales seront en capacité de mieux nourrir le Sénégal si l'espace et les ressources naturelles sont mieux gérés

-
- Introduction
 - Des constats
 - Des défis à relever
 - La diversité des situations des exploitations familiales
 - Des propositions paysannes
-

1. Introduction

Les exploitations familiales rurales (agro-sylvo-pastorales et de pêcheurs) ont besoin :

- d'un accès sécurisé à l'espace (terrestre et maritime)
- d'une gestion des ressources naturelles qui évite leur dégradation



2. Des constats

2.1. L'espace et les ressources naturelles ne sont pas illimités.

Un potentiel important mais qui diminue.

**En 30 ans, la surface cultivée
a augmenté de 75 %**

**Les surfaces cultivées sont inégalement
réparties selon les régions**

**1/3 des terres irrigables
(350 000ha) a été
aménagé.**

**Les ressources forestières
diminuent**

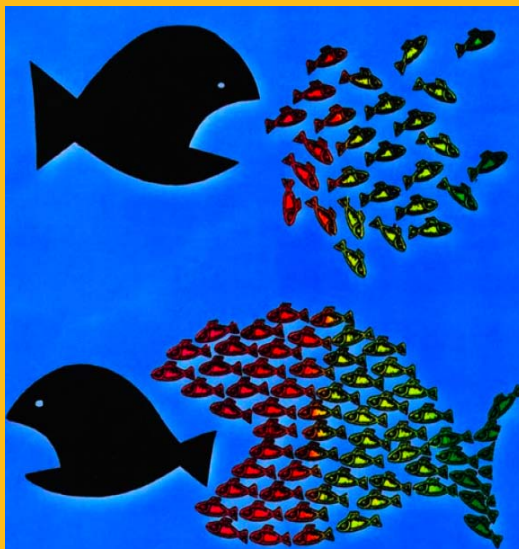
2.2. Les exploitations gèrent l'essentiel de l'espace et des ressources

- Elles cultivent l'essentiel des terres.
- La pêche artisanale reste dominante au Sénégal et réalise les 2/3 des mises à terre.
- Les EF contrôlent également l'essentiel des ressources animales.
- L'exploitation forestière repose en grande partie sur les EF.

3. Trois défis à relever

La croissance démographique

- La dégradation des ressources naturelles
- L'existence de concurrences fortes pour l'accès à l'espace et aux ressources naturelles :
 - Concurrences anciennes ;
 - Affectations des espaces à nouveaux usages ;
 - Entrée massive de l'agro-business dans la production.



4. Trois (3) types d'exploitations familiales

Cas A:

Exploitations familiales disposant de superficies suffisantes, avec des ressources naturelles en bon état et bien exploitées

Cas B:

Exploitations familiales qui ont un espace suffisant, qu'elles ne peuvent exploiter faute de moyens

Cas C:

Exploitations familiales qui ont de grandes difficultés à accéder au foncier

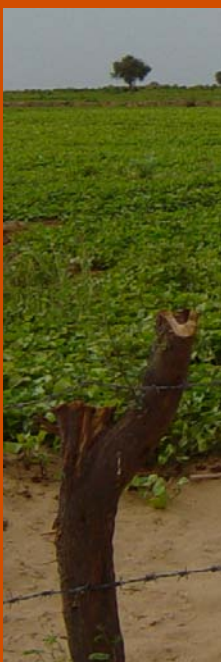
5. Des propositions paysannes

5.1 Les avantages comparatifs des EF



- Capacité à valoriser l'espace et les ressources naturelles
- Capacité d'adaptation aux évolutions de l'environnement
- L'espace et les ressources naturelles ne sont pas seulement des moyens de production

5.2 Les propositions paysannes



5 propositions :

- Garantir la sécurité foncière des exploitations familiales;
- Assurer des conditions d'accès et d'exploitation des ressources halieutiques, forestières et animales qui permettent leur renouvellement ;
- Promouvoir la gestion concertée des ressources naturelles à l'échelle locale ;
- Soutenir des programmes permettant l'amélioration durable de la productivité de la terre et des animaux;
- Mettre en oeuvre et piloter, de façon participative, une politique d'aménagement du territoire